

Sabethes fernández-yepezi n. sp.

Dr. PABLO COVA GARCIA
y
Sres. EZEQUIEL SUTIL ORAMAS
JUAN PULIDO F.

Genitalia del macho. Pieza lateral cónica y delgada; placa media de forma irregular con dos pelos medianos en la parte anterior y pelos pequeños en el resto; borde medio interno de la pieza lateral con tres cerdas grandes. El claspers está formado por dos ramas: una superior con base ancha cubierta de espículas muy finas que a su vez se divide apicalmente en dos elementos de forma más o menos foliáceas y otra rama delgada que finaliza en dos elementos lanceolados y con espículas uno y el otro con pelos pequeños en el borde inferior. (Fig. 1).

Novena tergita con dos cerdas anchas y fuertes en cada lado. Décima esternita de forma cónica con ápice agudo y con esclerotización fuerte desde el

Dr. Cova García y Sres. Sutil Oramas y Pulido F., del Servicio de Taxonomía y Morfología de Insectos, División de Endemias Rurales, Dirección de Malariología y Saneamiento Ambiental.

ápice y en todo lo largo del borde externo de dicha esternita; igualmente puede notarse hacia el ápice y en la cara interna dos o tres pelos muy finos.

Mesosoma. redondeado y con una escotadura central con bordes esclerotizados desde la base hasta el comienzo de la mitad apical.

Larva. Cabeza más o menos redondeada; pelos frontales 5, 6 y 7 simples y lisos; antenas con menos de un tercio la longitud de la cabeza, sin espículas y pelo antenal simple y en la base del tercio apical. Octavo segmento con dos filas de escamas. Sifón respiratorio de forma cónica y de dos a tres veces más largo que ancho; con dos pelos ramificados en la base del sifón y el resto de los pelos simples y lisos; borde ventral del sifón con seis espinas débiles semejando un peine. Segmento anal con mechón dorsal 2 + 4. (Fig. 2).

Pupa. Trompeta respiratoria cubierta de es-

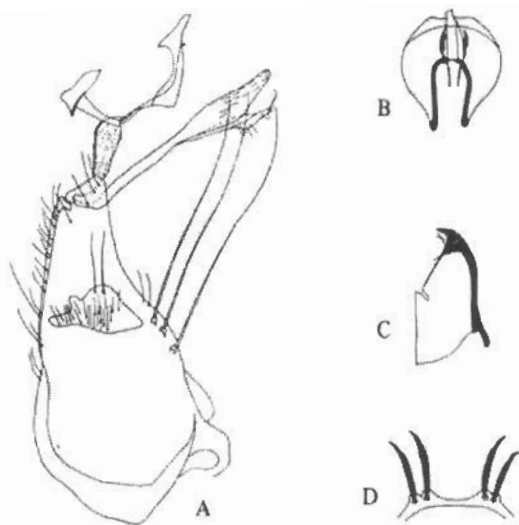


Fig. 1. *Sabethes fernández-yepezi*: A. pieza lateral; B. mesosoma; C. décima esternita y D. novena tergita.

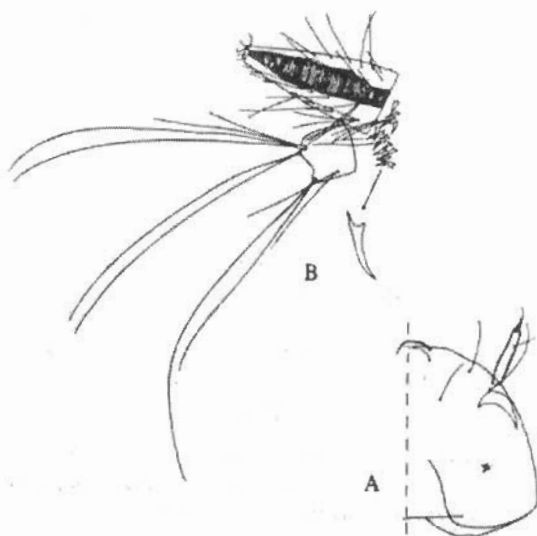


Fig. 2. *Sabethes fernández-yepezi*: Larva: A. cabeza y B. octavo segmento, sifón y segmento anal.

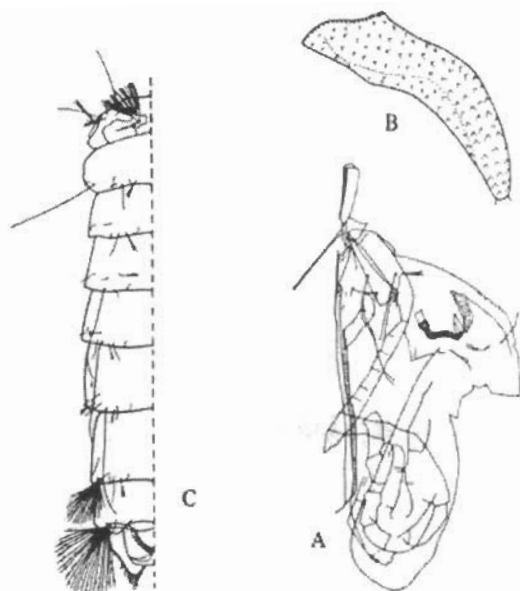


Fig. 3. *Sabethes fernández-yepezi*: Pupa: A. ce-falotórax, B. trompeta respiratoria y C. abdomen.

pículas y el ápice con tres a cuatro veces más ancha que la base. (Fig. 3).

Esta especie fue localizada en el sitio conocido como La Raya, Municipio Altamira, Estado Barinas y en una Bromelia.

El holotipo macho se encuentra depositado en el Laboratorio de Morfología de Insectos de la División de Endemias Rurales, Maracay, Aragua, Venezuela.

Esta especie la dedican los autores al Ingeniero Agrónomo Francisco Fernández Yépez, figura destacada de la ciencia venezolana, Profesor de la Universidad Central de Venezuela y quien por muchos años se ha dedicado con éxito al estudio y desarrollo de la Entomología Agrícola en nuestro país.

