

Culex (Neoculex) johni (Diptera, Culicidae) nueva especie de Venezuela

PABLO COVA GARCIA
JUAN PULIDO F.
CARMEN ESCALANTE de UGUETO

ADULTO

Machos totalmente oscuros. Sólo se observan algunas escamas blancas en la parte posterior de la cabeza. Fig. 1.

Genitalia del macho. Según Fig. 2.

PUPA

Cephalotórax. Epidermis color amarillo pálido. Todos los peños más cortos que la trompeta. Pelos: 1 (3); 2 (3); 3 (3-4); 4 (2); 5 (4); 6 (2); medianamente desarrollados; 8 (7); 9 (3).

Metanotum. Pelos 10 (7); 11 (2) más largo; 12 (3) (Fig. 3).

Dr. Cova García, Entomólogo, Asesor Emérito de la Dirección de Malariología y Saneamiento Ambiental.

Sr. Pulido e Ing. Agr. Escalante de Ugueto, del Laboratorio de Morfología de Insectos, Servicio de Investigaciones Entomológicas, División de Endemias Rurales. Maracay, Aragua, Venezuela.

Trompeta. Color amarillo ámbar, larga y terminada en forma de campana, con el borde apical dentado y en su superficie presenta estriaciones.

Abdomen. Epidermis color ámbar. Segmento I; pelos 1 (30-40); dentrítico de gran tamaño fuertemente desarrollado; 2 (1) pequeño; 3 (2); 4 (1); 5 (3); 6 (1) más largo; 9 (1).

Segmento II: pelos 1 (7); 2 (1); 3 (2) más largo; 4 (4) muy pequeño; 5 (4); 6 (1) muy largo; 9 (1).

Segmento III: pelos 1 (7); 2 (1); 3 (2) muy largo; 4 (3) pequeño; 5 (4); 6 (3); 7 (2) pequeño como el 4; 8 (3); 9 (1) pequeño como el 4; 10 (1); 11 (1).

Segmento IV: pelos 1 (5); 2 (1); 3 (6); 4 (2) tan pequeño como el 2 y 3; 5 (2) muy largo y sobresaliendo del segmento; 6 (3); 7 (2); 8 (2); 9 (1); 10 (1); 11 (1).

Segmento V: pelos 1 (5); 2 (1); 3 (3); 4 (1); 5 (2) muy largo sobresaliendo del segmento; 6 (3); 7 (2) muy pequeño; 8 (4); 9 (1); 10 (1); 11 (1) muy pequeño.

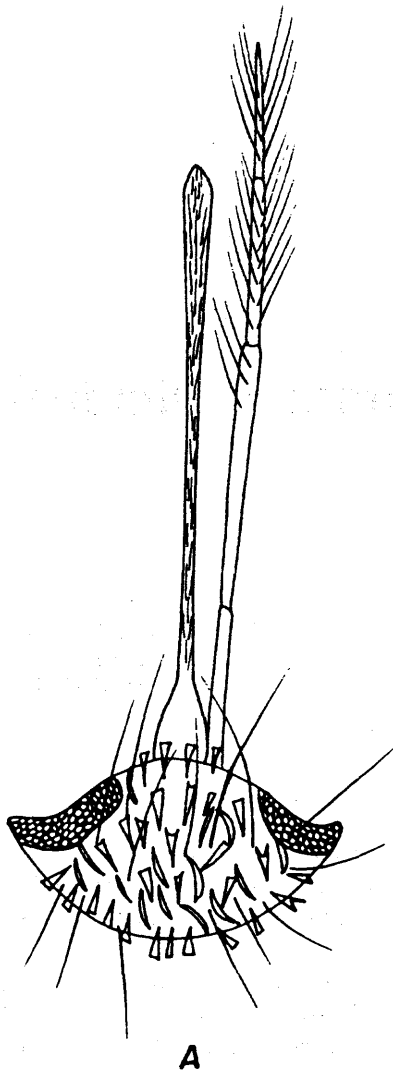


Fig. 1. *Culex (Neoculex) johni*. Adulto: A, cabeza.

Segmento VI: pelos 1 (3); 2 (1); 3 (1); 4 (3) muy pequeño; 5 (2) muy largo sobresaliendo del segmento; 6 (3); 7 (1); 8 (2); 9 (1); 10 (1); 11 (1).

Segmento VII: pelos 1 (2); 2 (1); 3 (3); 4 (2); 5 (1); 6 (1); 7 (1); 8 (3); 9 (4) largo; 10 (1); 11 (1).

Segmento VIII: pelos 4 (2); 9 (9) ramificaciones con cerdillas laterales.

Aletas. De forma más o menos oval de color amarillo pálido. Pelo 1 simple. Los bordes externos y posteriores lisos.

LARVA

Cabeza (Fig. 4). Tegumento amarillo claro; collar oscuro. Pelos: 1 moderadamente grueso como una espina; 2 ausente; 3 (1) corto; 4 (1) liso; 5 (2) y 6 (2) con cerdillas y tan largos como la antena; 7 (8) ramificado con cerdillas; 8 (4) y 9 (4) pequeños; 10 (2); 11 (2); 12 (5); 13 (4), 14 (1) con 2 ramitas apicales; 15 (5); 16 (1) y 17 (1) poco desarrollados.

Antena. Larga con la parte proximal un poco más ancha que la distal con espículas bien claras, pelo 1-A situado más hacia el ápice, ramificado con cerdillas.

Tórax (Fig. 5). Protórax: 1 (1); 2 (1); 3 (2); 4 (2); 5 (1); 6 (1); 7 (3); 8 (2); todos desarrollados y con cerdillas laterales; 9 (1) y 10 (1), simples; 11 (1) con tres ramitas apicales muy pequeño y 12 (1) bien desarrollado con cerdillas laterales.

Mesotórax. 1 (4) y 2 (3) muy pequeños; 3 (1) bien desarrollado; 4 (2); 5 (1), 6 (1) y 7 (1) bien desarrollados con cerdillas laterales; 8 (4); 9 (2); 10 (1); 11 (1) con tres ramitas apicales, muy pequeño y 12 (3).

Metatórax. 1 (4); 2 (4); 3 (4); 4 (2); 5 (1) todos pequeños; 6 (1); 7 (4) con cerdillas laterales; 8 (5) pequeño; 9 (4) y 10 (1) con cerdillas laterales; 11 (1) con 2 ramitas apicales muy pequeño; 12 (1) y 13 (5).

Segmento VIII (Fig. 6): peine con un parcho triangular de escamas, las cuales presentan un fleco de pelos en el ápice y son de forma alargada, pelo 1 (4) con cerdillas laterales; 2 (1); 3 (10) con cerdillas laterales; 4 (1) y 5 (4), todos medianamente grandes.

Sifón (Fig. 6): con pigmentación amarilla, índice alrededor de 6. 5. Peine con 14 a 17 dientes, dentados por la cara proximal, con la base ensanchada; pelos del sifón 7 a 8 pares con 3-4 ramas, valvas pequeñas, pelo 2-S espiniforme, pelo 9-S y 8-S simples.

Segmento anal (Fig. 6). Con espículas bien definidas, pelo 1 (3) pequeño; 2 (4); 3 (1) simple y bien desarrollado y mechón ventral (4) con 12 pares de pelos ramificados.

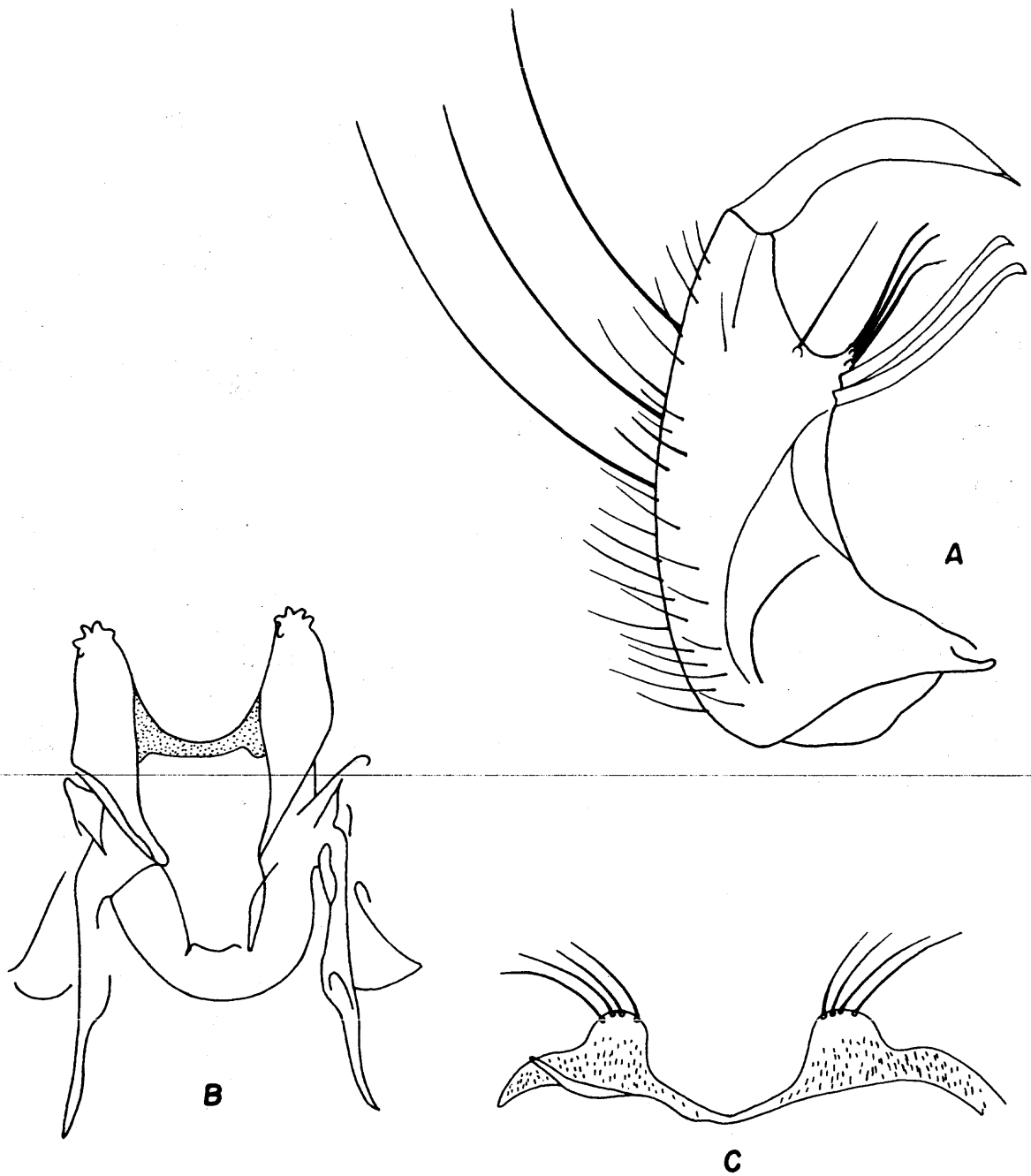


Fig. 2. *Culex (Neoculex) johni*. Genitalia del macho: A, pieza lateral. B, mesosoma. C, novena tergita.

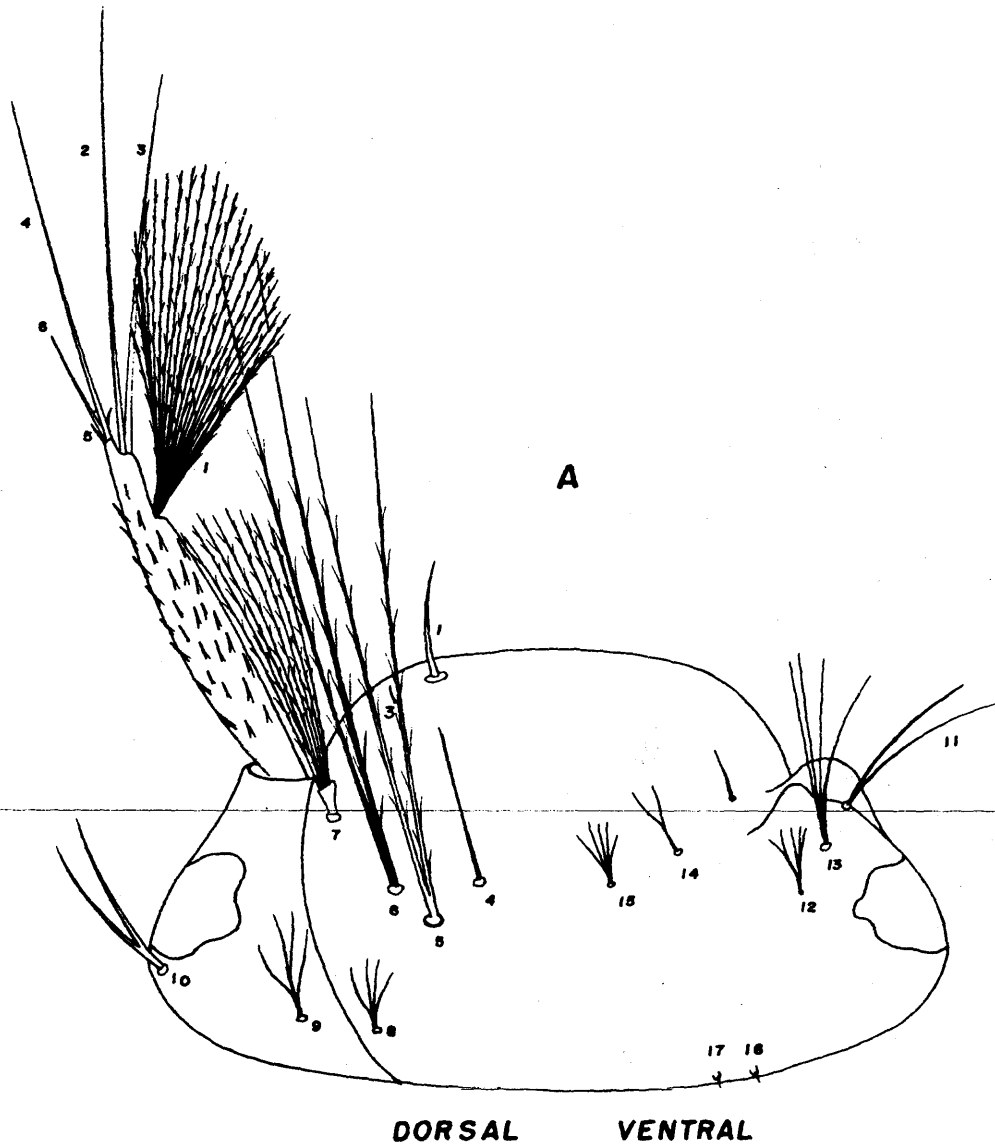


Fig. 4. *Culex (Neoculex) johni*. Larva: A, cabeza.

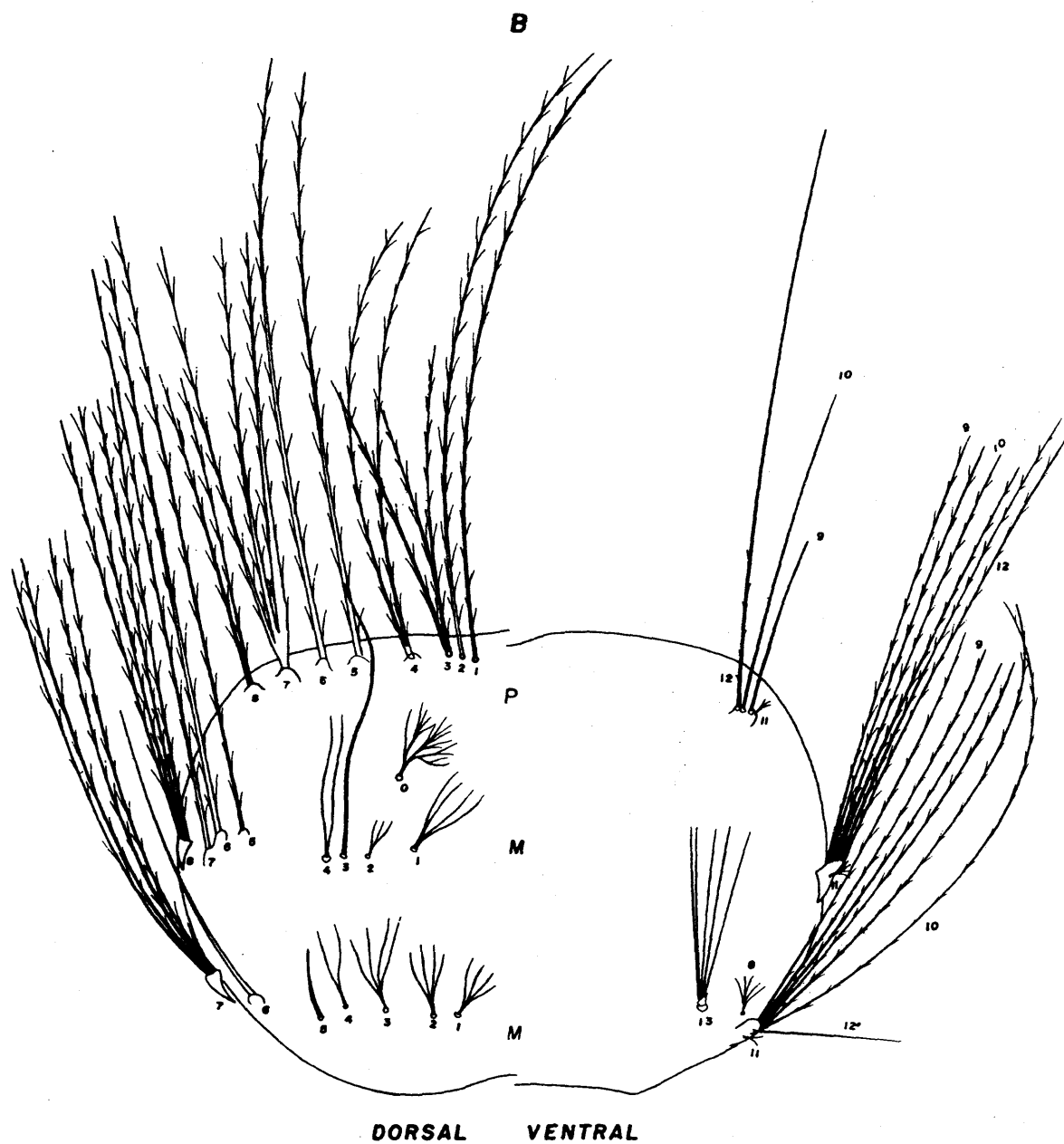


Fig. 5. *Culex (Neoculex) johni*. Larva: B, tórax.

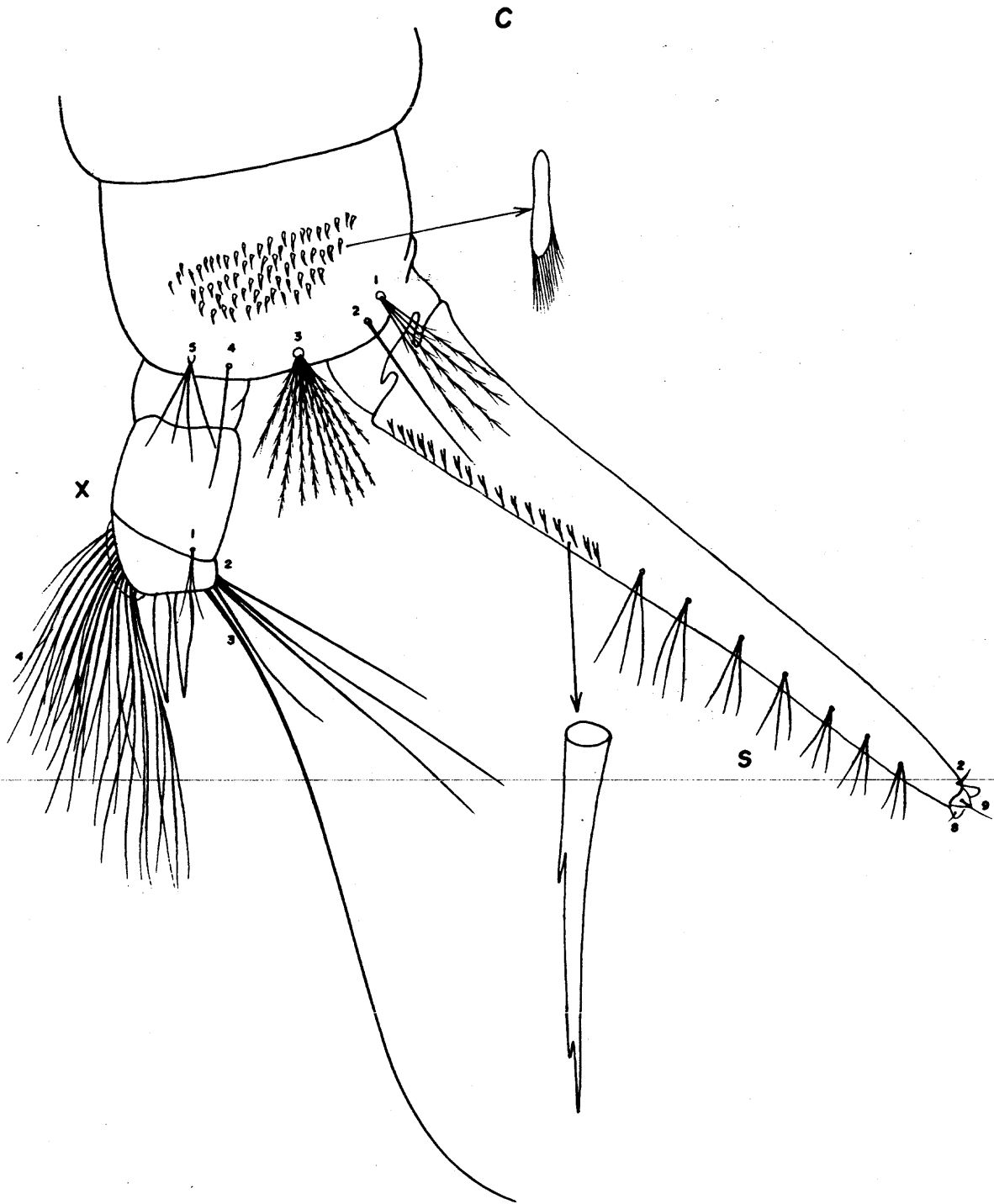


Fig. 6. *Culex (Neoculex) johni*. Larva: C, extremo caudal.